



BOMAZ CABOT

FB LULU ACHV VEGAS EX-90-2E-CAN 2*

ABS ACHIEVER

STUNNING-M MONTROSS LULU VG-87-2YR-USA DOM

BACON-HILL MONTROSS

BUTLERVIEW UNO LIVA 2074 VG-85-3YR-USA

GTPI 3000

TD TR TL TY TV 99%-I HH1F HH2F HH3F HH4F HH5C HH6F HCDF HMWF

Reg. #: HOCANM13353893

aAa: 351462

AVM: 456,561

Nasc: 05/28/2019

Kappa Caseína: BE

Beta Caseína: A1A2

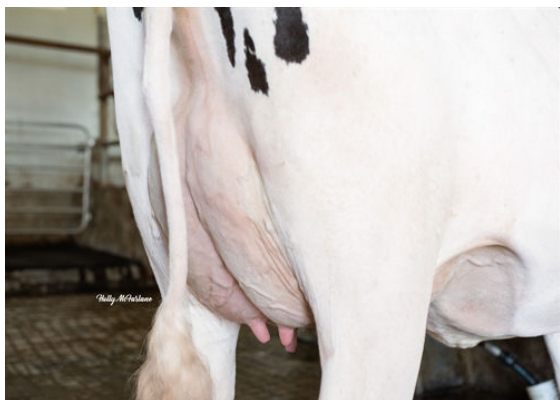
PRODUÇÃO	19 Rebanhos	407 Filhas	98% Rep.	CDCB-G / 12-25	
Leite lbs 442	Gordura lbs 69	Gordura % +0.19	Proteína lbs 24	Proteína % +0.04	
NM\$ 600	CM\$ 624	FM\$ 551	GM\$ 546	DWP\$ 878	
Eficiência Alimentar 164	RFI 27	Economia Alimentar -44	Eficiência em Metano	Velocidade Ordenha 6.73	

Média das Filhas Leite 27,957 lbs Gordura 1,220 lbs Proteína 933 lbs

SAÚDE e REPRODUÇÃO	Immunity 114	
Vida Produtiva	2.8	Imunidade das Vitelas 111
C.S.	2.58	Taxa Concepção Vacas -0.8
Taxa de Prenhez das Filhas	-0.7	Taxa Concepção Novilhas 0.0
Sobrevivência	2.8	Facilidade de Parto 1.2% 84% Rep.
Sobrevivência Novilhas	0.9	Facilidade de Parto das Filhas 1.6% 75% Rep.
Índice de Fertilidade	-0.5	Mortalidade das Crias 3.0%
		Mortalidade das Crias das Filhas 4.0%

CONFORMAÇÃO	G Rebanhos	G Filhas	82% Rep.	HAUSA-G / 12-25
PTAT		-0.07	Composto Corporal	0.11
Úbere Comp.		0.12	Composto Leiteiro	-0.66
P&P Comp.		0.24		

Estatura		Baixa	-0.87
Força		Forte	+0.11
Profundidade de Corpo		Raso	-0.11
Angulosidade		Costelas Fechadas	-0.45
Ângulo de Garupa		Ísquios Altos	-1.87
Largura Garupa		Larga	+0.15
Pernas Vistas de Lado		Retas	-0.11
Pernas Vistas de Trás		Fechadas	-0.01
Ângulo Casco		Fraco	-0.36
P&P Pontuação		Alta	+0.08
Inserção Úbere Anterior		Forte	+0.10
Altura Úbere Posterior		Baixa	-0.47
Largura Úbere Posterior		Estreita	-0.27
Lig. Médio		Forte	+0.61
Profundidade Úbere		Raso	+0.05
Coloc. Tetos Anteriores		Fechados	+0.20
Comprimento Tetos Anteriores		Curtos	-0.06
Coloc. Tetos Posteriores		Centralizados	+0.22



FB LULU ACHV VEGAS

DAM



FB LULU ACHV VEGAS

DAM